

FICHE TECHNIQUE

DESCRIPTION GÉNÉRALE : COMBINAISON POUR MÉDECIN VISITEUR

DESCRIPTION DÉTAILLÉE	COMBINAISON POUR MEDECIN VISITEUR 65 % POLYESTER 35 % COTON
NUMÉRO D'ARTICLE	P9060286P PETIT P9060284P MOYEN P9060070P GRAND P9060072P X GRAND P9060592P 2X GRAND P9060594P 3X GRAND
FABRICATION DU TISSU	65 % polyester, 35 % coton, tissé
POIDS DU TISSU AVANT LAVAGE	155 g/m ²
COULEUR	Vert (réf. : Pantone 17-5110 TC)
DIMENSIONS	Voir schéma
RÉTRÉCISSEMENT	Rétrécissement après lavage ne doit pas être supérieur à 3 %.
FABRICATION	<ol style="list-style-type: none"> 1. Collet montant de 3,8 cm en même tissu que la combinaison. 2. Ouverte entièrement à l'avant (du cou à l'entrejambe) et ferme avec 9 boutons-pression posés sur double épaisseur de tissu pour renforcement. 3. Manches confectionnées en deux pièces avec poignet en tricot de 100 % polyester d'environ 8 cm de long de même couleur que la combinaison teint «Vat» ou blanc. 4. Le bas de la combinaison est terminé par un ourlet d'environ 2,5 cm. Ajustable à la cheville avec 3 boutons-pression femelles distancés de 2,5 cm et 1 bouton-pression mâle. 5. Les boutons pression en acier inoxydable doivent supporter une pression d'environ 35 bars (507 livres po²). De plus, les boutons pression doivent être munis d'un anneau flottant (floating ring) et non d'un anneau segmenté (segmented socket) référence fournie par Attache Rau Fastener (Canada) inc. 6. Tous les endroits sujets à forcer doivent être en point d'arrêt.
SPÉCIFICATION	Couleur de l'étiquette au cou indique la grandeur (voir tableau ci-dessous).

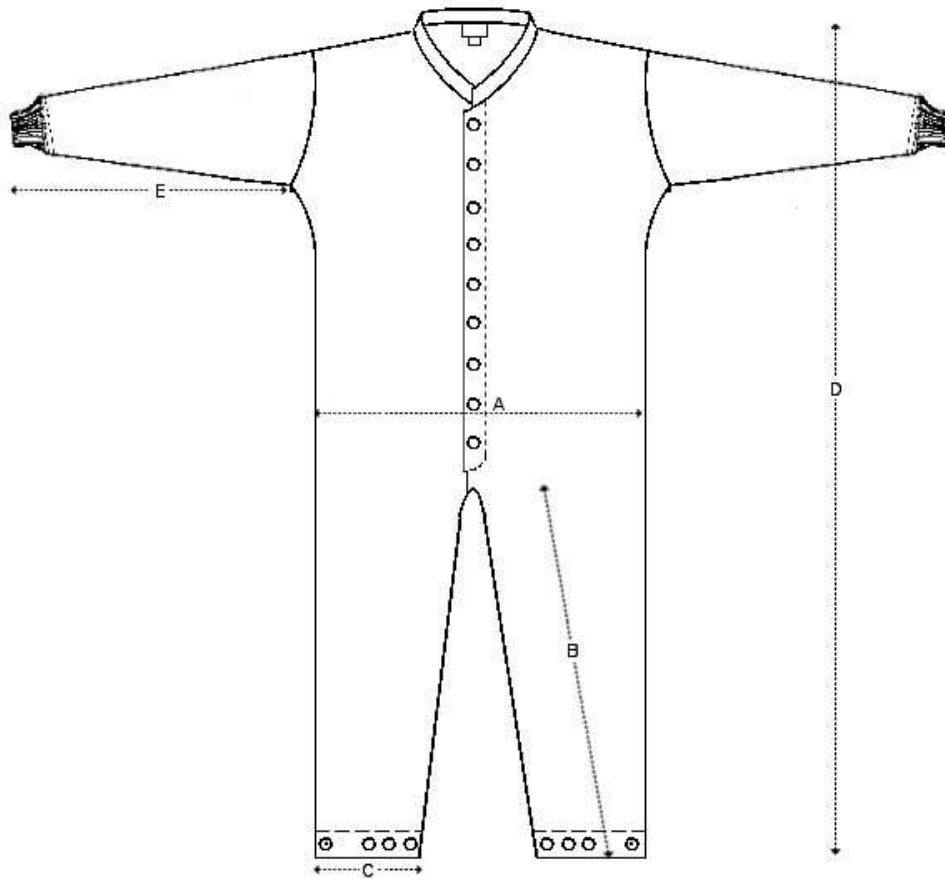
DESCRIPTION DÉTAILLÉE	COMBINAISON POUR MEDECIN VISITEUR 65 % POLYESTER 35 % COTON
TEST	La corporation mandataire ou les établissements participants pourront effectuer les tests nécessaires (voir liste complète inscrite dans la fiche des exigences générales) afin de vérifier la conformité d'un article, avant l'octroi ou à tout moment durant l'entente de groupe.
EMPAQUETAGE	

Tableau des mesures combinaison médecin visiteur

MESURE						
Identification sur l'étiquette tissée	P	M	G	XG	2XG	3XG
Couleur de l'étiquette non tissée	Jaune	Beige	Blanc	Bleu	Orange	Gris
Numéro Pantone (cotton Passport) de l'étiquette non tissée	14-0760	15-1217	11-0601	15-3920	15-1164	14-4206
A - Taille	52	56	60	64	68	72
B - Longueur interne de la jambe	82	83	83	84	84	85
C - Largeur au bas	22	23	24	26	28	30
D - Hauteur hors tout	177	178	180	181	181	181
E - Longueur interne de la manche	62	63	64	65	66	67

** valeur en centimètre

** Mesures vêtement à plat



Avril 2007

Janvier 2011

Ajout des grandeurs petit, moyen, 2XG et 3XG et modification du tableau des mesures

Mise à jour septembre 2014

Ajout du Numéro Pantone (cotton Passport) de l'étiquette non tissée