

**FICHE TECHNIQUE**

**DESCRIPTION GÉNÉRALE : BLOUSON DE CHIRURGIE - RÉCHAUFFEMENT**

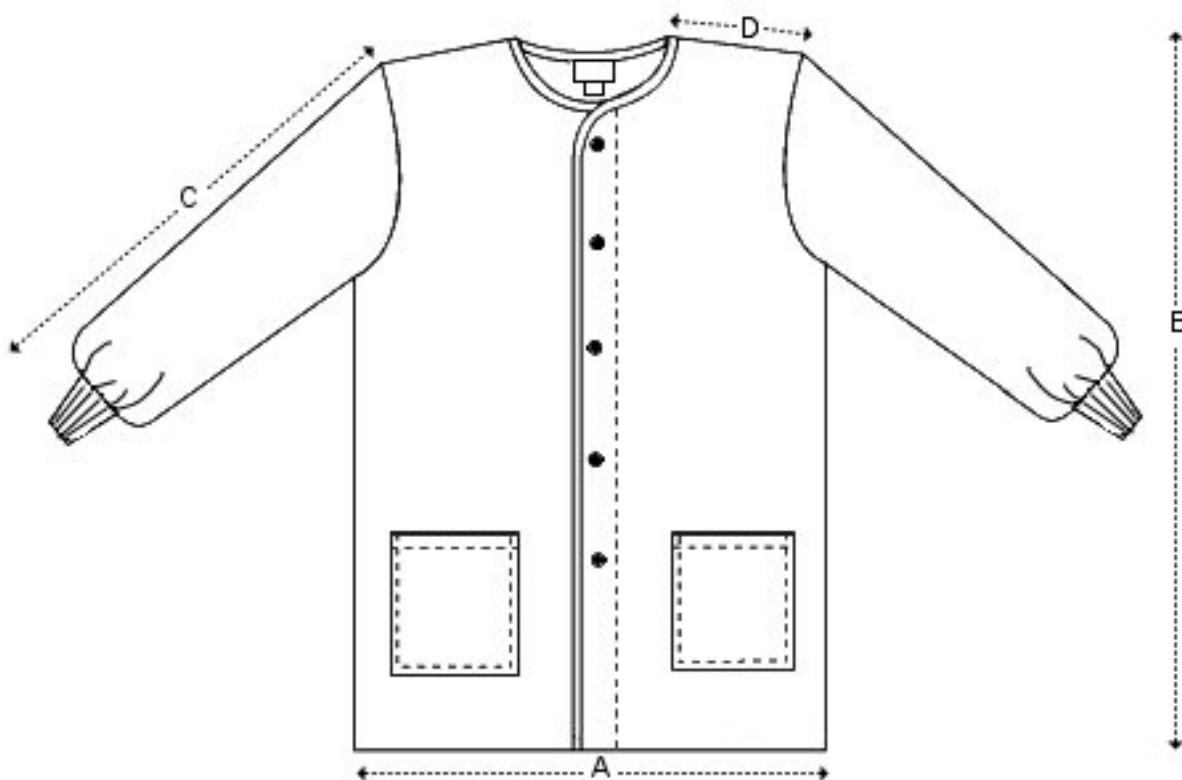
<b>DESCRIPTION DÉTAILLÉE</b>	BLOUSON DE CHIRURGIE - RECHAUFFEMENT 65% POLYESTER 35% COTON		
<b>NUMÉRO D'ARTICLE</b>		Bleu	Vert
	XP	P9060060P	P9061582P
	P	P9060026P	P9061590P
	M	P9061632P	P9061605P
	G	P9061628P	P9061613P
	XG	P9061629P	P9061621P
	2XG	P9060038P	P9060012P
	3XG	P9060056P	P9060017P
<b>FABRICATION DU TISSU</b>	65 % polyester, 35 % coton, tissé		
<b>POIDS DU TISSU AVANT LAVAGE</b>	155 g/m <sup>2</sup>		
<b>COULEUR</b>	Bleu (réf. : Pantone 16-4020 TC ou 17-3936 TC) Vert (réf. : Pantone 17-5110 TC)		
<b>DIMENSIONS</b>	Voir schéma		
<b>RÉTRÉCISSEMENT</b>	Rétrécissement après lavage ne doit pas être supérieur à 3 %.		
<b>FABRICATION</b>	<ol style="list-style-type: none"> <li>5 boutons pression en acier inoxydable posés à l'avant et pouvant supporter une pression d'environ 35 bars (507 livres po<sup>2</sup>). Les boutons pression doivent être munis d'un anneau flottant « floating ring » et non d'un anneau segmenté « segmented socket » (référence fournie par Attache Rau Fastener (Canada) inc.). Les boutons pression sont posés sur une double épaisseur de tissu d'environ 4 cm de largeur.</li> <li>2 poches, grandeur 17 x 18 cm, placées en bas sur le devant chaque côté. Poches posées avec double aiguille avec point d'arrêt. L'ouverture des poches est finie avec un biais de couleur en coton/twill de 1,59 cm plié en 2 et cousu à 0,16 cm du bord (voir charte ci-bas).</li> <li>Devant confectionné en deux pièces.</li> <li>Bordure de l'encolure et du devant finie avec biais de même tissu de 3,2 cm fini de 0,95 cm.</li> <li>Bordure du bas avec ourlet de 1,25 cm fini couture à 0,16 cm du bord avec points d'arrêt au début et à la fin de la couture.</li> <li>Manches longues confectionnées en une seule pièce finies avec poignet en tricot de 100 % polyester d'environ 8 cm de long, couleur : blanc, bon teint.</li> <li>Finition des coutures internes surjetées.</li> <li>Tous les endroits sujets à forcer doivent être en points d'arrêt.</li> </ol>		

<b>DESCRIPTION DÉTAILLÉE</b>	BLOUSON DE CHIRURGIE - RECHAUFFEMENT 65% POLYESTER 35% COTON
	<p>9. Une étiquette non tissée de couleur d'environ 4 x 6 cm, cousue sur les quatre côtés, identifie la grandeur du blouson.</p> <p>10. Une seconde étiquette avec chiffres tissés d'environ 0,32 cm indique la grandeur du vêtement selon la légende ci-dessous mentionnée.</p>
<b>SPÉCIFICATION</b>	Couleur du biais aux poches et de l'étiquette au cou indique la grandeur (voir tableau ci-dessous).
<b>TEST</b>	La corporation mandataire ou les établissements participants pourront effectuer les tests nécessaires (voir liste complète inscrite dans la fiche des exigences générales) afin de vérifier la conformité d'un article, avant l'octroi ou à tout moment durant l'entente de groupe.
<b>EMPAQUETAGE</b>	Selon les méthodes courantes d'emballage.

## Tableau des mesures

Identification sur l'étiquette tissée	XP	P	M	G	XG	2XG	3XG
Couleur de l'étiquette non tissée	Vert	Jaune	Beige	Blanc	Bleu	Orange	Gris
Largeur au bas A	46	51	56	61	66	71	76
Hauteur hors tout B	71	72	73	74	75	81	82
Longueur de la manche C	69	69	69	70	70	70	71
Épaule D	12,5	13,5	14,5	15,5	16,5	17,5	18,5

\*\* Valeurs en centimètre



Juin 2005

Mise à jour Juin 2006

Correction du nombre de bars pour les boutons pression à la rubrique « fabrication ».

Mise à jour Avril 2007

Ajout du logo du MSSS,

ajout de la couleur bleu,

correction au point 1 à la rubrique « fabrication »,

modification du tableau pour identification des étiquettes.