

**FICHE TECHNIQUE**

**DESCRIPTION GÉNÉRALE : PYJAMA ENFANT**

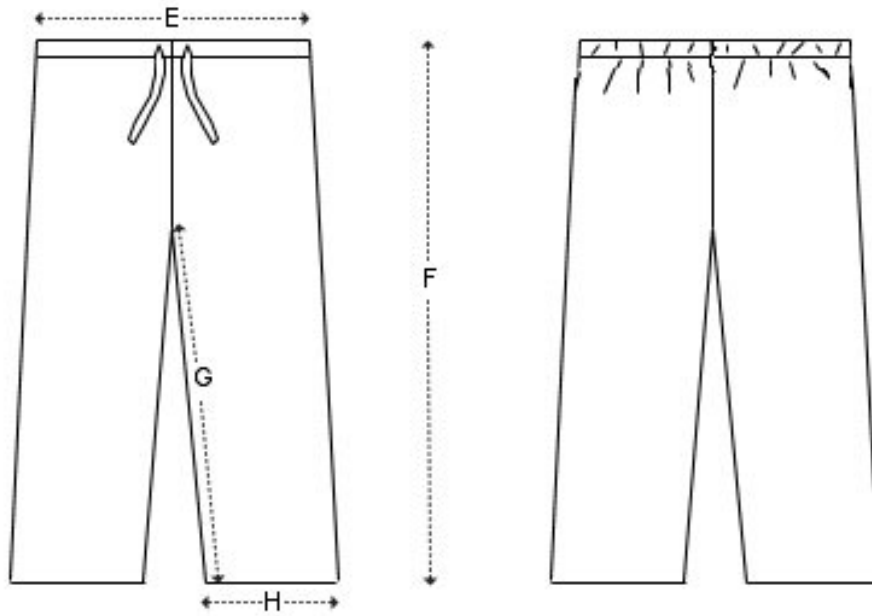
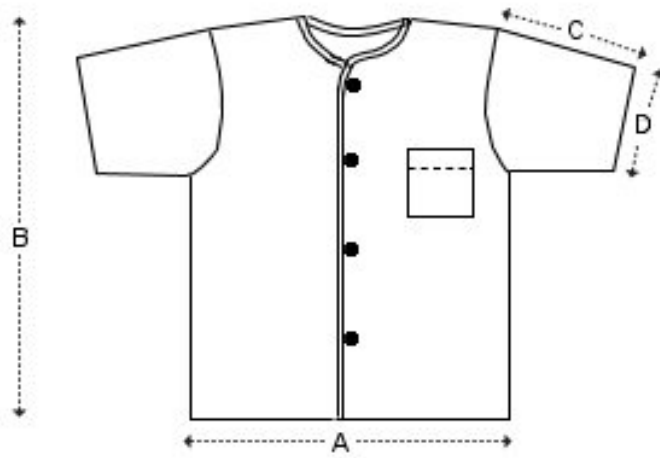
<b>DESCRIPTION DÉTAILLÉE</b>	PYJAMA ENFANT 65% POLYESTER 35% COTON
<b>NUMÉRO D'ARTICLE</b>	<p>P9050048P Pyjama enfant (haut) 2 à 4 ans</p> <p>P9050050P Pyjama enfant (bas) 2 à 4 ans</p> <p>P9050052P Pyjama enfant (haut) 6 à 8 ans</p> <p>P9050054P Pyjama enfant (bas) 6 à 8 ans</p> <p>P9050056P Pyjama enfant (haut) 10 à 12 ans</p> <p>P9050058P Pyjama enfant (bas) 10 à 12 ans</p>
<b>FABRICATION DU TISSU</b>	65 % polyester, 35 % coton, tissé
<b>POIDS DU TISSU AVANT LAVAGE</b>	142 g/m <sup>2</sup>
<b>COULEUR</b>	<p>jaune (réf. : Pantone 11-0618 TC ou 12-0721 TC) – 2 à 4 ans</p> <p>vert pâle (réf. : Pantone 13-5409 TC) – 6 à 8 ans</p> <p>bleu (réf. : Pantone 16-4020 TC ou 17-3936 TC) – 10 à 12 ans</p>
<b>DIMENSIONS</b>	Voir schéma
<b>RÉTRÉCISSEMENT</b>	Rétrécissement après lavage ne doit pas être supérieur à 3 %.
<b>FABRICATION</b>	<p>1. 2 pièces (haut et bas de pyjama).</p> <p><b>HAUT DU PYJAMA :</b></p> <p>2. Garniture autour du cou et devant du haut avec biais de même couleur et de même tissu fini à 0,95 cm.</p> <p>3. Poche avant 10 x 10 cm, côté gauche avec ourlet de 1,25 cm avec point d'arrêt au début et à la fin de la couture.</p> <p>4. Haut, attache avant avec 4 boutons pression posés sur 3 épaisseurs de tissu pour renforcement. Les boutons pression en acier inoxydable doivent supporter une pression d'environ 35 bars (507 livres po<sup>2</sup>). De plus, les boutons pression doivent être munis d'un anneau flottant (floating ring) et non d'un anneau segmenté (segmented socket) référence fournie par Attache Rau Fastener (Canada) inc.</p> <p>5. Dos en une seule pièce.</p> <p>6. Haut fini avec ourlet de 1,25 cm fini, couture à 0,16 cm du bord.</p> <p>7. Manches courtes avec ourlet de 1,25 cm fini, couture à 0,16 cm du bord.</p> <p>8. Finition des coutures internes surjetées.</p> <p>9. Tous les endroits sujets à forcer doivent être avec point d'arrêt.</p>

<b>DESCRIPTION DÉTAILLÉE</b>	PYJAMA ENFANT 65% POLYESTER 35% COTON
<b>FABRICATION (suite)</b>	<p><b>BAS DU PYJAMA :</b></p> <p>10. Ceinture du pantalon en biais blanc en coton twill et non-effilochant, de 1,59 cm de large, cousue dans les coutures de chaque côté et glissant dans un ourlet de 3,2 cm. Pour l'arrière, un élastique de 2,54 cm de large cousu dans les coutures de chaque côté ayant été inséré dans le même ourlet de 3,2 cm.</p> <p>11. Boutonnière œillet pour passer le biais.</p> <p>12. Bord du bas du pantalon avec ourlet de 1,25 cm fini, couture à 0,16 cm du bord.</p> <p>13. Finition des coutures internes surjetées.</p> <p>14. Tous les endroits sujets à forcer doivent être avec point d'arrêt.</p>
<b>SPÉCIFICATION</b>	Considérant la nature de l'article décrit dans cette fiche, nous vous demandons de porter une attention particulière à la norme CAN/CGSB-4.162-M80 Textiles utilisés dans les hôpitaux – Exigences de résistance à l'inflammabilité, ainsi qu'à la Loi sur les produits dangereux.
<b>TEST</b>	La corporation mandataire ou les établissements participants pourront effectuer les tests nécessaires (voir liste complète inscrite dans la fiche des exigences générales) afin de vérifier la conformité d'un article, avant l'octroi ou à tout moment durant l'entente de groupe.
<b>EMPAQUETAGE</b>	Selon les méthodes courantes d'emballage.

#### Tableau de mesures Pyjama enfant

	<b>TAILLE</b>	2-4 ans	6-8 ans	10-12 ans
<b>A</b>	<b>Largeur du haut</b>	36	42,5	47,5
<b>B</b>	<b>Hauteur hors tout du haut</b>	41	53	58
<b>C</b>	<b>Longueur de la manche</b>	16	19	19
<b>D</b>	<b>Emmanchure</b>	11	11,5	15,5
<b>E</b>	<b>Taille du bas</b>	37	43,5	45
<b>F</b>	<b>Hauteur hors tout du bas</b>	58	80	87
<b>G</b>	<b>Longueur interne du bas</b>	37	55	61
<b>H</b>	<b>Bas de la jambe</b>	21	22	23

\*\* Valeurs en centimètre



Juin 2005

Mise à jour Juin 2006

*Correction de la spécification des boutons pression à la rubrique « fabrication ».*

Mise à jour Avril 2007

*Ajout du logo du MSSS.*